

# 保育園の現場が抱える課題への理解を深め

評価調査者としてのスキルを向上させましょう

## 2024年度 第2回評価調査者研修会〔in 大阪〕

(リモートによる参加と併用で開催します)

期 日 2024年11月26日(火) 13時30分～16時30分

会 場 大阪ボランティア協会 CANVAS 谷町セミナー室1・2  
住所 大阪府中央区谷町二丁目2-20 2階 市民活動スクエア (裏面「案内図」参照)

基調報告 福祉サービス第三者評価事業の現状と課題  
全国福祉サービス第三者評価調査者連絡会会長 新津ふみ子

現場から 保育の質、安全管理、保育士の離職など様々な課題が指摘されていますが、現場で何が起き、  
どう向き合っているのでしょうか。経営者と保育士、それぞれの立場から報告していただきます。  
社会福祉法人神召会理事長 稲垣 昇さん(熊本県)  
(認定こども園シオン園長：一般社団法人熊本県社会福祉士会 評価調査者)  
社会福祉法人愛稚会 翠松保育園副園長 猪俣陽子さん(新潟県)  
(公益社団法人新潟県社会福祉士会あいエイド新潟 評価調査者)

意見交換 保育所評価における事前説明、自己評価、訪問調査やヒヤリング方法などの質の向上策に  
ついて意見交換や情報交換

参加費 当連絡会会員 2,000円 左記以外の方 4,000円

### 〔参加申込み方法〕

研修会場への参加希望者、リモートでの参加希望者のい  
ずれも右のQRコードからお申込みください

【申込期限：2024年10月31日(木)】

〔QRコード〕



主催：一般社団法人 全国福祉サービス第三者評価調査者連絡会

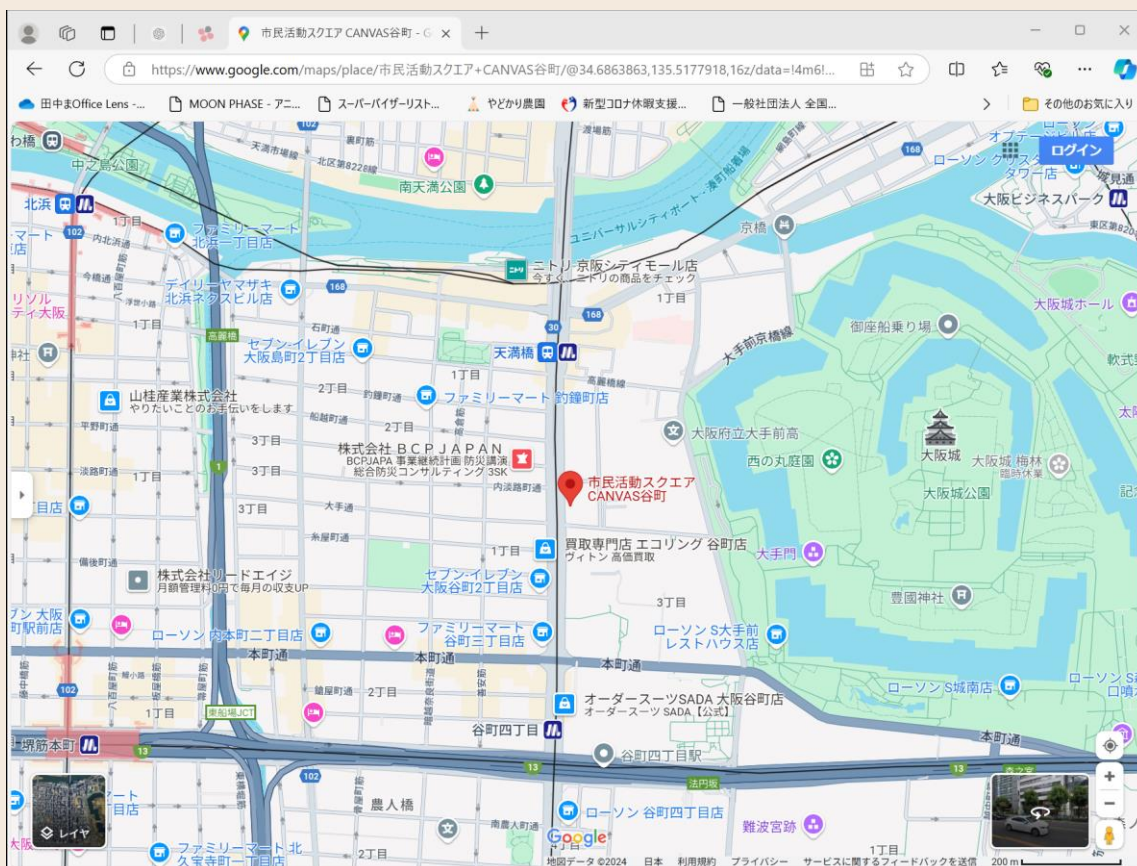
〒141-0031 東京都品川区西五反田1丁目26-2 五反田サンハイツ714

特定非営利活動法人メイアイヘルプユース内(担当者：田中)

メール：fjfarm.co-pro@live.jp(担当者直通) contact@dai3ren.org(当連絡会)

TEL：090-5552-7180(担当者直通) 03-6417-3501(当連絡会) Fax：03-3494-9032

## 案内図



研修会場 大阪府中央区谷町二丁目 2-20 2階 市民活動スクエア

【最寄駅】 京阪 天満橋駅 14番出口から 徒歩 8分

地下鉄 天満橋駅 3番出口から 徒歩 4分

地下鉄 谷町四丁目駅 1番出口から 徒歩 4分